



CATÁLOGO DE PRODUTOS
DIVISÃO MATERIAL ELÉTRICO

CATÁLOGO DE PRODUCTOS
DIVISIÓN MATERIAL ELÉCTRICO



VEJA O SITE DE
CONTACT
VEA EL SITIO DE
CONTACT

PORTUGUÊS
ESPAÑOL
Rev. 04.23



ASSISTA O VÍDEO DA EMENDA BREAK
VEA EL VIDEO DEL EMPALME BREAK

BREAK - EMENDAS COM GEL
BREAK - EMPALMES CON GEL

EMENDAS COM GEL

Asérie de emendas com gel são adequadas para isolar conexões retas e de derivação unipolares e multipolares de baixa tensão 0,6/1 kV.

As emendas com gel, para conexões retas, permitem cabos unipolares e multipolares com seções máximas de 1 x 185 mm² e 4 x 25 mm², respectivamente; As emendas de derivação permitem conexões unipolares e multipolares com seção máxima de 1 x 120 mm² e 4 x 10 mm² respectivamente.

É possível isolar os polos usando o separador presente no kit o com os inovadores bornes isolados modulares até cinco fases com seção máxima de 35 mm².

EMPALMES CON GEL

La serie de empalmes con gel son adecuados para asegurar la aislación de conexiones lineales y derivadas de baja tensión 0,6/1 kV unipolares y multipolares.

Los empalmes con gel, de conexiones rectas, permiten realizar conexiones tanto unipolares como multipolares con una sección máxima de 1 x 185 mm² y 4 x 25 mm² respectivamente; Los empalmes de derivación permiten uniones unipolares y multipolares con una sección máxima de 1 x 120 mm² y 4 x 10 mm² respectivamente.

Es posible aislar los polos utilizando el separador presente en el kit o con los innovadores terminales aislados modulares hasta cinco fases con una sección máxima de 35 mm².



MATERIAIS

- polipropileno autoextinguível de acordo com a norma EN 60695-2-11 - carcaça + separador

ESPECIFICAÇÕES TÉCNICAS

- grau de proteção IP68
- temperatura de operação de -20 °C a +90 °C

CONFORMIDADE COM AS NORMAS

- EN 50393 (0,6/1 kV)
- EN 60529
- Diretiva Rohs 2011/65/CE
- 20-37/2-1, 20-37/7

MATERIALES

- polipropileno autoextinguible según norma EN 60695-2-11 - carcasas + separador

ESPECIFICACIONES TÉCNICAS

- grado de protección IP68
- temperatura de funcionamiento de -20 °C a +90 °C

CUMPLIMIENTO DE LAS NORMAS

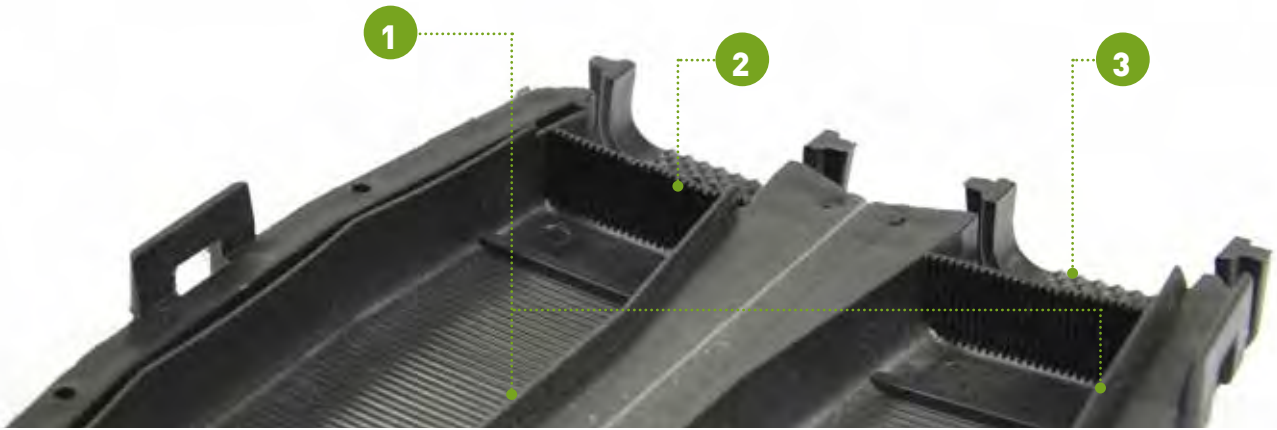
- EN 50393 (0,6/1 kV)
- ES 60529
- Directiva Rohs 2011/65/CE
- 20-37 / 2-1, 20-37 / 7

COMPONENTES E CARACTERÍSTICAS

- duas carcaças articuladas de polipropileno, com estanqueidade patenteada, composto por uma nervura longitudinal interna (1) que funciona como uma mamapara para contenção do gel. Em ambas as extremidades, as paredes pré-fraturadas (2) permitem que o gel esorra, garantindo uma boa estanqueidade à água.
- o deslizamento do cabo é evitado, na direção longitudinal, por serrilhas (3) presentes nas extremidades das tampas, em vez disso, no sentido transversal, apertando os cabos com os fitilhos fornecidos.
- separador patenteado composto por duas placas, cada uma equipada com um corte que permite o intertravamento mútuo, e duas saliências.
- dois fitilhos para inserir e apertar nos dois entalhes presente nas extremidades de cada modelo. A emenda só pode ser aberta com uma ferramenta de acordo com a CEI 64-8

COMPONENTES Y CARACTERÍSTICAS

- *dos carcasas articuladas de polipropileno, con sistema de estanqueidad patentado, constituidas por una nervadura longitudinal interna (1) que actúa como mampara de contención del gel. En ambos extremos, las paredes prefacturadas (2) permiten la salida del gel asegurando una buena estanqueidad al agua*
- *el deslizamiento de los cables se evita, en sentido longitudinal, mediante serrados (3) presentes en los extremos de las cubiertas, en cambio, en sentido transversal, tensando el cable con los precintos suministrados*
- *separador patentado formado por dos placas, cada una equipada de talla que permite el enclavamiento mutuo, y de dos salientes hemisféricos que los bloquean al oponerse*
- *dos precintos para insertar y apretar en las dos muescas presentes en los extremos de cada modelo. La apertura de la junta sólo puede realizarse con una herramienta según CEI 64-8*



VANTAGENS

- reaccessibilidade à conexão
- alta resistência mecânica
- pronto para usar
- gel reticulado presente em ambas as tampas (reticulação adicional é evitada)
- versatilidade de uso, inclusive submerso
- alta rigidez dielétrica
- nenhum deslizamento do cabo
- alta resistência a produtos químicos ou raios UV

VENTAJAS

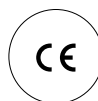
- *re-accesibilidad a la conexión*
- *alta resistencia mecánica*
- *listo para usar*
- *gel reticulado presente en las dos carcasas (se evita la reticulación adicional)*
- *versatilidad de uso, inclusive sumergido*
- *alta fuerza dieléctrica*
- *ausencia de deslizamiento del cable*
- *alta resistencia a productos químicos o rayos UV*

CONTEÚDO DO KIT

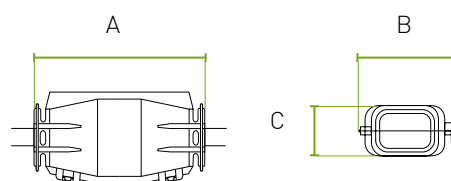
- emenda
- separador
- fitilhos

CONTENIDO DEL KIT

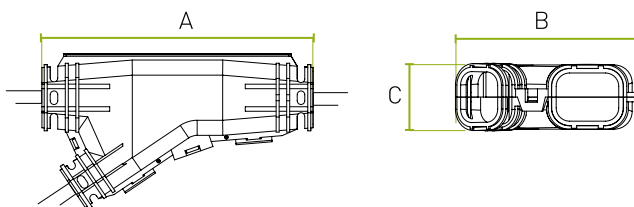
- empalme
- separador
- precintos



BREAK - EMENDA COM GEL BREAK - EMPALME CON GEL



Código Código	Descrição Descripción	Tipo de conexão Tipo de conexión	Principal Principal mm ²		Deriv. Deriv. mm ²		Principal Principal mm ²		Deriv. Deriv. mm ²		Principal Principal mm ²		Deriv. Deriv. mm ²		Embal. (un) Embal. (un)	Dimensão (mm) Dimensión (mm)		
			min.	max.	min.	max.	min.	max.	min.	max.	min.	max.	min.	max.		A	B	C
BREAK25	emenda com gel de 70 mm empalme con gel de 70 mm	principal principal derivação derivación	1,5	25											5/120	70	42	24
			1,5	25	1,5	10												
BREAK30	emenda com gel de 100 mm empalme con gel de 100 mm	principal principal derivação derivación	1,5	50			1,5	10			1,5	4			5/100	100	59	34
			1,5	50	1,5	35												
BREAK50	emenda com gel de 165 mm empalme con gel de 165 mm	principal principal derivação derivación	10	120			6	16			1,5	10			3/60	165	62	36
			10	70	1,5	35	1,5	10	1,5	6	1,5	10	1,5	4				
BREAK100	emenda com gel de 220 mm empalme con gel de 220 mm	principal principal derivação derivación	35	185			16	50			4	25			1/20	220	100	50
			25	150	10	120	10	35	6	25	4	16	2,5	4				






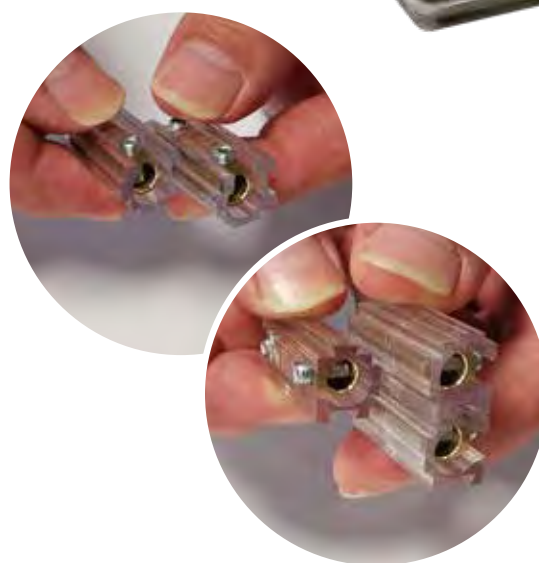
Código Código	Descrição Descripción	Tipo de conexão Tipo de conexión	Principal Principal mm ²		Deriv. Deriv. mm ²		Principal Principal mm ²		Deriv. Deriv. mm ²		Principal Principal mm ²		Deriv. Deriv. mm ²		Embal. (un) Embal. (un)	Dimensão (mm) Dimensiones (mm)						
			min.	max.	min.	max.	min.	max.	min.	max.	min.	max.	min.	max.		A	B	C				
BREAK50Y	emenda com gel de 220 mm empalme con gel de 180 mm	Derivação Derivación mm ²	6	70	2,5	50	1,5	25	1,5	16	2,5	16	1,5	10	2,5	16	1,5	10	1/30	180	105	36

Emendas com gel em blister / Empalmes con gel en blister

Código / Código	Descrição / Descripción	Embal./Embal.
BREAK25BL-MM	Break25 + conector 3 polos 2,5 mm ² <i>Break25 + conector 3 polos 2,5mm²</i>	1
BREAK30BL-MC	Break30 + 5 conectores MC-06 <i>Break30 + 5 conectores MC-06</i>	1
BREAK50BL-MC	Break50 + 5 conectores MC-16 <i>Break50 + 5 conectores MC-16</i>	1



CONECTORES MODULARES UNIPOLARES CONECTORES UNIPOLARES MODULARES			
	Nº máximo de pólos Nº máximo de polos	Código Código	
BREAK30	5	MC06	
BREAK50	5	MC16	
BREAK100	5	MC35	



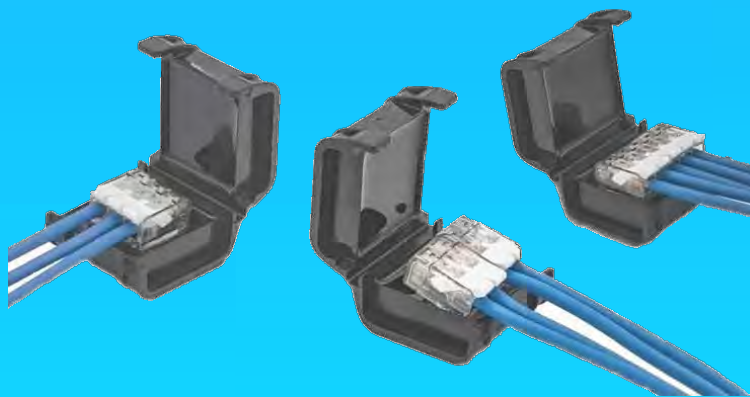
INSTRUÇÕES DE INSTALAÇÃO

1. Desencapar e conectar os cabos.
2. Coloque a conexão na emenda e prenda os cabos nas extremidades com os fitilhos fornecidos.
3. Verificação das travas de clique e liberação do gel nos pontos extremos (entrada/saída dos cabos) para garantir uma perfeita vedação.

INSTRUCCIONES DE INSTALACIÓN

1. Pelar y conectar los cables.
2. Coloque la conexión en el empalme y fije los cables en los extremos con los precintos suministrados.
3. Comprobación de las trabas de click y liberación del gel en los puntos extremos (entrada/salida de cables) para garantizar una perfecta estanqueidad.





Q BOX - MINI EMENDAS COM GEL
Q BOX - MINI EMPALMES CON GEL

Q-BOX - MINI EMENDA COM GEL

Q-Box é a série de mini emendas duplamente isoladas com gel de silicone, reaccessíveis, adequadas para fazer conexões 0,6/1kV, por meio de conectores monopolares de alavanca, e incluídos no kit.

Q-Box já vem preenchido com gel e equipado com bordas flexíveis em três lados para permitir a entrada de cabos em três direções; A gama é composta por 3 kits com os respectivos terminais de ligação monopolar de 2, 3 e 5 polos.

O gel de silicone interno evita a formação de condensação e o aumento de umidade, garantindo um alto grau de proteção para os cabos e o conector.

O kit Q-Box é composto por:

- Conectores de alavanca unipolares
- Emenda com gel de silicone pré-carregado

Q-BOX - MINI EMPALME CON GEL

Q-Box es la serie de mini empalmes de doble aislación con gel de silicona, reaccessible, aptos para realizar conexiones de 0,6/1kV, mediante conectores de palanca, monopolares, ya incluidos en el kit.

Q-Box ya viene precargado con gel y equipado con bordes flexibles en tres lados para permitir la entrada de cables en tres direcciones; la gama consta de 3 kits con los respectivos bornes conectores unipolares de 2, 3 y 5 polos.

El gel de silicona interno evita la formación de condensación y el ascenso de humedad, asegurando un alto grado de protección en los cables y en el conector.

El kit **Q-Box** consta de:

- Conectores de palanca unipolares
- Empalme con gel de silicona precargado



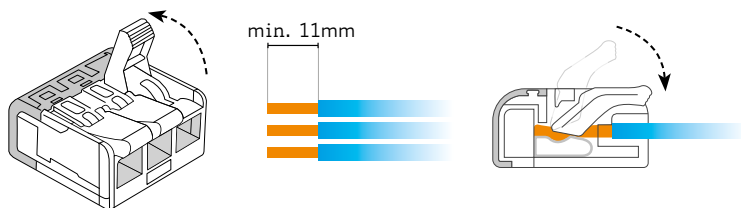
QBOX

- ✓ Rápida Instalação
- ✓ Rápida instalación
- ✓ Conexão reaccessível
- ✓ Conexión reaccessible
- ✓ Espaço reduzido
- ✓ Espacio reducido
- ✓ Versatilidade de aplicação
- ✓ Versatilidad de aplicación
- ✓ Gel ecológico
- ✓ Gel ecologico



VANTAGENS

- Conexão rápida e reaccessível com possibilidade de reutilização da carcaça e do conector
- Alta rigidez dielétrica do gel
- Proteção contra água, poeira e agentes atmosféricos
- Campos de aplicação: em caixas de derivação externas ou internas, equipamentos de iluminação, automação, sistemas de áudio ou telefone, automação residencial, isolamento de terminais de cabos de baixa tensão
- Gel atóxico, sem prazo de validade
- Conectores compactos para cabos rígidos e flexíveis e seções de 0,75 a 4,0 mm²
- Facilidade de intervenções de manutenção em um dos condutores unipolares



VENTAJAS

- *Conexión rápida y reaccessible con posibilidad de reutilización de carcasa y conector*
- *Alta rigidez dieléctrica del gel*
- *Protección contra el agua, el polvo y los agentes atmosféricos*
- *Campos de uso: en cajas de conexiones exteriores o interiores, equipos de iluminación, automatización, sistemas de audio o teléfono, domótica, aislación de terminales de cables bajo tensión.*
- *Gel no tóxico, sin fecha de caducidad*
- *Conectores compactos para cables tanto rígidos como flexibles y secciones de 0,75 a 4,0 mm²*
- *Facilidad de las intervenciones de mantenimiento en uno de los conductores unipolares*



Inserção e aperto do cabo
Inserción y apriete del cable



Colocação do fio no conector
Colocación del conector cableado



Fechamento da emenda
Cierre del empalme



Reaccessível
Reaccessible

ESPECIFICAÇÃO DA EMENDA

Tipo de conexão	em linha
Aplicação	submerso, subterrâneo, aéreo
Seção do cabo	0,75mm ² – 4mm ²

ESPECIFICAÇÃO TÉCNICA

Tensão de isolamento	450V
Corrente nominal	32A
Duplo isolamento	
Máxima temperatura ambiente	85°C

CONECTOR incluído en el kit

Tipologia	alavanca
Material	PC auto-extinguível V2
Numero de polos	1

INVÓLUCRO

Material	PP autoextinguível V2
Cor	preto
Temperatura de operação	-20+ 90°C
Libre de halogênio	
Sem chumbo	

ESPECIFICAÇÕES DO GEL ISOLANTE

Material	gel de silicone
Cor	transparente
Reacessível	
Não tóxico	
Libre de halogênio	
Sem prazo de validade	

CONFORMIDADE DO PRODUTO

Normas de referência	EN 60529 (IPX8) EN 60998-1 EN 60998-2-2
Diretiva de Baixa Tensão	2014/35/UE (LVD)
Diretiva	2015/863/UE (RoHS 3)
Qualificação	CE

ESPECIFICACIONES DEL EMPALME

Tipo de conexión	en línea
Aplicación	sumergido, subterráneo, aérea
Sección del cable(min-max)	0,75 mm ² – 4 mm ²

ESPECIFICACIÓN TÉCNICA

Tensión nominal	450V
Corriente nominal	32A
Doble aislación	
Máxima temperatura ambiente	85°C

CONECTOR incluido en el kit

Tipología	palanca
Material	PC autoextinguible V2
Número de polos	1

CARCASA

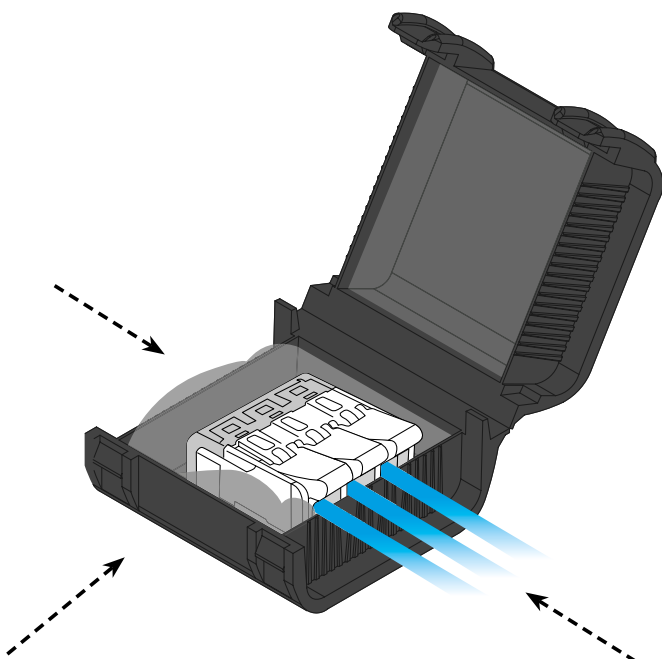
Material	PP autoextinguible V2
Color	negro
Temperatura de funcionamiento	20 ; + 90 C
Libre de halógenos	
Sin plomo	

ESPECIFICACIONES DEL GEL AISLANTE

Material	gel siliconado
Color	transparente
Re-accesible	
No tóxico	
Libre de halógeno	
Sin caducidad	

CONFORMIDAD DEL PRODUCTO

Normas de referencia	EN 60529 (IPX8) EN 60998-1 EN 60998-2-2
Diretiva de Baja Tensión	2014/35/UE (LVD)
Diretiva	2015/863/UE (RoHS 3)
Calificación	CE



Bordas flexíveis em três lados para permitir a entrada dos cabos em três direções

Bordes flexibles en tres lados para permitir la entrada de cables en tres direcciones



J340-22



J340-13

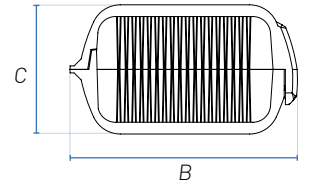
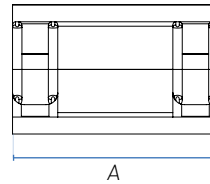


J540-15

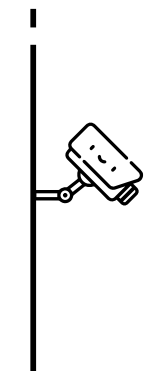


ASSISTA O VÍDEO DO
QBOX J340 - J540

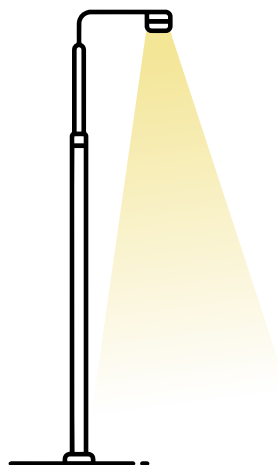
VEA EL VIDEO DEL
QBOX-J340-J540



Código Código	Tipo conector - Quant. x Polos Tipo Conector - Cant. x Polos	Entradas Entradas	Seção do cabo (mm ²) - min. - max. Sección del cable (mm ²) - min. - max.	Dimensões (mm) Dimensiones (mm)			Embalagem (un) Embalaje (un)
				A	B	C	
J340-13	1 x 3	3	0,75 - 4	34,8	38,9	23,6	1/12
J340-22	2 x 2	4	0,75 - 4	34,8	38,9	23,6	1/12
J540-15	1 x 5	5	0,75 - 4	39,5	39	27,5	1/12



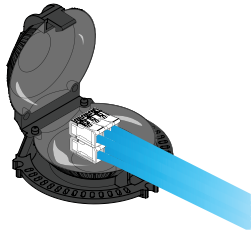
Segurança
Seguridad



Iluminação
Iluminación

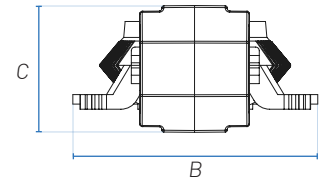
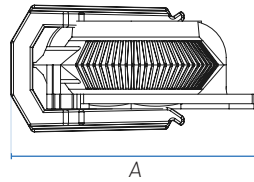


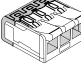
Conexões subterrâneas
Conexiones subterráneas

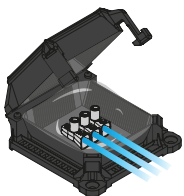


ASSISTAO VÍDEO
DO JC40W-23

VEA EL VIDEO
DEL JC40W-23



Código Código	Conector Conector	Seção do cabo (mm ²) min. - max. Sección del cable (mm ²) min .- max.	Dimensões (mm) Dimensiones (mm)			Embal. (un) Embal. (un)
			A	B	C	Blister
JC40W-23	2 x 	0,75 - 4	68	67	35	1/12

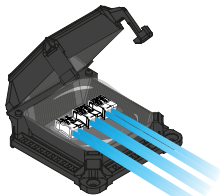
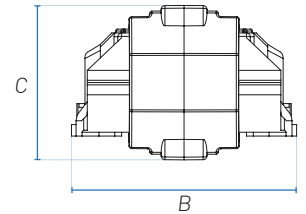
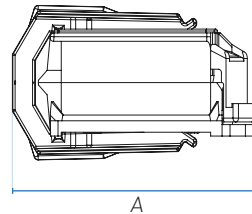


JB40W-306



ASSISTAO VÍDEO
DOJB40W-306

VEA EL VIDEO
DELJB40W-306

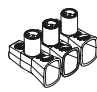
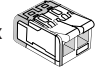


JB40W-32



ASSISTAO VÍDEO
DOJB40W-32

VEA EL VIDEO
DELJB40W-32

Código Código	Conector Conector	Seção do cabo (mm ²) min. - max. Sección del cable (mm ²) min .- max.	Dimensões (mm) Dimensiones (mm)			Embal. (un) Embal. (un)
			A	B	C	Blister
JB40W-306	1 x 	0,75 - 4	65	59	40	1/12
JB40W-32	3 x 	0,75 - 4	65	59	40	1/12



J-ONE e J-325 EMENDAS COM GEL
J-ONE y J-325 EMPALMES CON GEL

J-ONE - EMENDA PROTEÇÃO COM ISOLAMENTO DE GEL

J-ONE permite que uma conexão de derivação seja feita em um cabo da linha principal. O grau de proteção IP68 permite a instalação submersa sem o uso de prensa-cabos, enquanto a carcaça protege a conexão contra poeira e sujeira.

O gel de silicone interno garante um alto grau de proteção evitando a formação de condensação e o aumento da umidade nos cabos. O J-ONE é usado para conexões de derivação unipolar da linha principal de até 70mm² com cabo de derivação de até 10mm².

J-ONE É COMPOSTO POR:

- Conector de alumínio com parafusos allen para garantir a segurança no aperto dos cabos
- Carcaça com paredes cônicas para facilitar a introdução do conector de conexão
- Colares de fixação com extremidades serrilhadas para facilitar a instalação da conexão, permitindo que você ajuste a força de aperto

VANTAGENS

- Conexão reaccessível
- Alta rigidez dielétrica do gel
- Resistência a altas temperaturas e umidade
- Instalação rápida
- Campos de uso: conexões de motor, iluminação externa, iluminação pública
- Gel atóxico, sem prazo de validade

J-ONE - EMPALME DE PROTECCIÓN CON AISLACIÓN CON GEL

J-ONE permite hacer una conexión de derivación en un cable de la línea principal. El grado de protección IP68 permite la instalación sumergida sin el uso de prensaestopas, mientras que la carcasa protege la conexión del polvo y la suciedad.

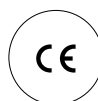
El gel de silicona interno asegura un alto grado de protección al evitar la formación de condensación y el aumento de humedad en los cables. El J-ONE se utiliza para conexiones de derivación unipolares de la línea principal de hasta 70 mm² con cable de derivación de hasta 10 mm².

J-ONE SE COMPONE DE:

- Conector de aluminio con tornillos allen para garantizar la seguridad en el apriete de los cables
- Recinto con paredes cónicas para facilitar la introducción del bloque de conexión
- Collares de sujeción con extremos dentados para facilitar la instalación de la conexión al permitirle ajustar la fuerza de sujeción

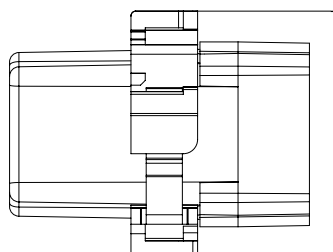
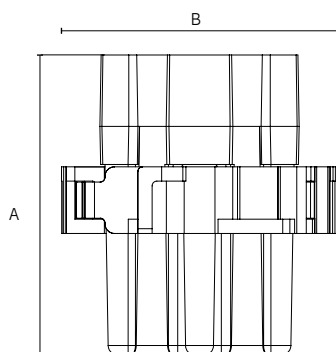
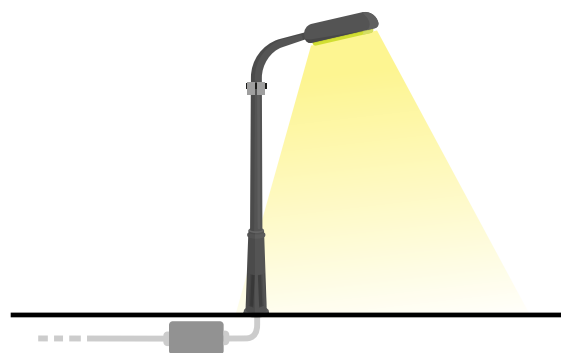
VENTAJAS

- Conexión reaccessible
- Alta rigidez dieléctrica del gel
- Resistencia a altas temperaturas y humedad
- Rápida instalación
- Campos de uso: conexiones de motores, alumbrado exterior, alumbrado público
- Gel no tóxico, sin fecha de caducidad



ASSISTA O VIDEO
DA EMENDA J-ONE

VEA EL VIDEO DEL
EMPALME J-ONE



ESPECIFICAÇÕES DA CONEXÃO

Tipo de conexão	em linha
Aplicativo	submerso, aéreo
Nº máx. de condutores passantes	Tipo de cabos 4 (principal) + 1 (derivação)
Seção do cabo principal (máx.)	Cu/Al
Seção da derivação (min-máx)	50mm ² 2,5 - 10 mm ²

CARCAÇA

Material	
Cor	Forpreno (TPV)
Temperatura de operação	cinza claro
Dureza	-40 + 130 C° 20A - 60D

GANCHO DE FECHAMENTO

Material	
Cor	PA6
Limite elástico	Preto
Alongamento de tração	80 Mpa > 50 %

ESPECIFICAÇÕES DO GEL ISOLANTE

Material	gel de silicone
Cor	transparente
Reacessível	
Não tóxico	
Livre de halogênio	
Sem prazo de validade	

TESTES REALIZADOS

Resistência ao ozônio (ASTM D1149-18)	Concentração de ozônio 50 pphm temperatura da câmara 40 °C tempo de exposição 120 horas
--	---

Resistência aos raios UV (UNI EN ISO 4892-2.2013)	tempo de exposição 120 horas
--	------------------------------

Resistência química (ASTM D543-20)	Imersão por 7 dias em ácido sulfúrico e hidróxido de sódio
---------------------------------------	---

ESPECIFICACIONES DE CONEXIÓN

Tipo de conexión	en línea
Aplicación	submergida, aérea
Nº máx. de conductores pasantes	1+1 (principal) + 1 (derivación)
Tipo de cables	Cu / Al
Sección del cable principal (máx.)	50 mm ²
Sección de la derivación (mín-máx)	2,5 - 10 mm ²

CARCASA

Material	Forpreno (TPV)
Color	gris claro
Temperatura de funcionamiento	-40 +130C°
Dureza	20A - 60D

GANCHO DE CIERRE

Material	PA6
Color	negro
Límite elástico	80Mpa
Alargamiento a la tracción	>50 %

ESPECIFICACIONES DEL GEL AISLANTE

Material	gel siliconado
Color	transparente
Re-accesible	
No tóxico	
Libre de halógeno	
Sin caducidad	

PRUEBAS REALIZADAS

Resistencia al ozono (ASTM D1149-18)	Concentración de ozono 50 pphm temperatura de la cámara 40 °C tiempo de exposición 120 horas
---	--

Resistencia a los rayos UV (UNI EN ISO 4892-2.2013)	tempo de exposición 120 horas
--	-------------------------------

Resistencia química (ASTM D543-20)	Inmersión durante 7 días en ácido sulfúrico e hidróxido de sodio
---------------------------------------	---

Código Código	Tipo do conector Tipo de conector	Seção do cabo mm ² Sección del cable (mm ²)		Tensão de isolamento Tensión de aislación	Corrente nominal Corriente nominal	Dimensão (mm) Dimensión (mm)			Embal. (un) Embal. (un)
		Principal (max) Principal (max)	Derivação Derivación			A	B	C	
J-ONE	unipolar unipolar	50 mm ²	2,5 - 10 mm ²	690 V	160 A	63	58	51,75	1/12



Insira o colar a partir da parte inferior até que os 4 pinos de alinhamento sejam inseridos nos orifícios da caixa.

Inserte el collar desde la parte inferior hasta que los 4 pasadores de alineación se inserten en los orificios de la carcasa.



Certifique-se de que o gel saia uniformemente dos 4 lados.

Asegurarse de que el gel salga uniformemente por los 4 lados.



Instalação na caixa de conexões.

Instalación en la caja de conexiones.



Instalação no poste

Instalación en el poste

J325 - EMPALME CON GEL

J325 é uma emenda de isolamento duplo com gel de silicone reaccessível adequado para conexões em linha de cabos tripolares de 0,6/1 Kv usando o conector tripolar incluído no kit.

J325 é uma solução patenteada que, com o seu desenho particular, permite realizar ligações fiáveis em qualquer condição de utilização e em espaços de instalação reduzidos.

O grau de proteção IP68 favorece o uso em condições de instalação submersa sem o uso de prensa-cabos e permite a proteção total da conexão, mesmo contra poeira, sujeira e agentes atmosféricos.

O gel de silicone interno garante um alto grau de proteção evitando a formação de condensação e aumento de umidade nos cabos.

J325 É COMPOSTO DE:

- Painéis laterais flexíveis inclinados para facilitar o escape do gel
- Ranhuras finais para permitir a passagem dos fitilhos
- Bloco terminal útil para absorver as tensões de tração nos cabos conectados, sem comprometer a estanqueidade da conexão.
- Ganchos de pressão para fechar e/ou abrir os invólucros

VANTAGENS

- Conexão reaccessível
- Instalação rápida
- Dimensões reduzidas para instalações em espaços confinados (tubos corrugados, postes, calhas)
- Campos de uso: iluminação LED, video vigilância, sistemas de automação industrial, sistemas de iluminação urbana
- Gel atóxico, sem prazo de validade

J325 - EMPALME CON GEL

J325 es un empalme de doble aislación con gel de silicona reaccessible apto para realizar conexiones en línea de cables tripolares de 0,6/1 Kv mediante conector tripolar incluido en el kit.

J325 es una solución patentada que, con su particular diseño, permite realizar conexiones fiables en cualquier condición de uso y en espacios reducidos de instalación.

El grado de protección IP68 favorece el uso en condiciones de instalación sumergida sin el uso de prensaestopas y permite una protección total de la conexión incluso del polvo, la suciedad y los agentes atmosféricos.

El gel de silicona interno asegura un alto grado de protección evitando la formación de condensación y humedad ascendente en los cables.

J325 SE COMPONE DE:

- Paneles laterales flexibles inclinados para facilitar el escape del gel
- Ranuras finales para permitir el paso de los precintos
- Bloque final útil para absorber las tensiones de tracción en los cables empalmados, sin comprometer la estanqueidad de la conexión
- Ganchos de presión para cerrar y/o abrir las carcasas

VENTAJAS

- Conexión reaccessible
- Rápida instalación
- Dimensiones reducidas para instalaciones en espacios reducidos (tubos corrugados, postes, canaletas)
- Campos de uso: iluminación LED, video vigilancia, sistemas de automatización industrial, sistemas de iluminación urbana
- Gel no tóxico, sin fecha de caducidad



ASSISTA OVIDEO
DA EMENDA J-325

VEA EL VIDEO DEL
EMPALME J-325

RE-ACCESSÍVEL
RE-ACCESIBLE



ESPECIFICAÇÃO DA EMENDA

Tipo de conexão	em linha
Aplicação	submerso, subterrâneo, aéreo
Nº máx. de cabos passantes	3
Seção do cabo (min-max)	1,5 – 2,5
Diâmetro externo do cabo	9 – 13

CARCAÇA

Material	PP V2
Temperatura de operação	-20 +90 C°
Livre de halogênio	
Sem chumbo	

ESPECIFICAÇÃO DO GEL IOLANTE

Material	gel de silicone
Cor	transparente
Reacessível	
Não tóxico	
Sem halogênio	
Sem prazo de validade	

CONFORMIDADE DO PRODUTO

Normas de referência	CEI EN 60998 CEI EN 60529 CEI EN 60695-2-11
Diretiva	2014/35/UE (LVD)
Diretiva de baixa tensão	2015/863/UE (RoHS 3)
Grau de proteção	IP68
Classificação	CE
Comportamento ao fogo	autoextinguível

ESPECIFICACIONES DEL EMPALME

Tipo de conexión	en línea
Aplicación	sumergido, subterráneo, aérea
Nº máx. de cables pasantes	3
Sección del cable (mín-máx)	1,5 – 2,5mm²
Diámetro exterior del cable	9 – 13mm

CARCASA

Material	PP V2
Temperatura de funcionamiento	-20 ; + 90 C°
Livre de halógenos	
Sin plomo	

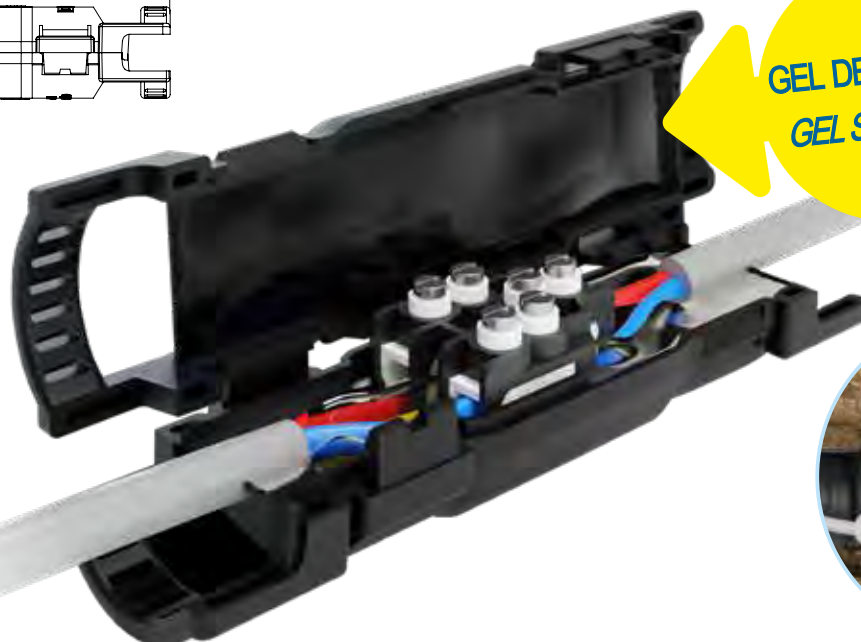
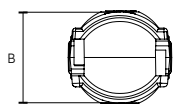
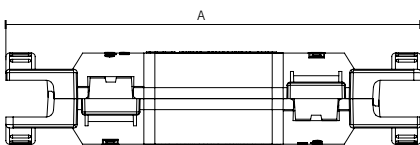
ESPECIFICACIONES DEL GEL AISLANTE

Material	gel siliconado
Color	transparente
Re-accesible	
No tóxico	
Libre de halógeno	
Sin caducidad	

CONFORMIDAD DEL PRODUCTO

Normas de referencia	CEI EN 60998 CEI EN 60529 CEI EN 60695-2-11
Directiva de baja tensión	2014/35/UE (LVD)
Directiva	2015/863/UE (RoHS 3)
Grado de protección	IP68
Calificación	CE
Comportamiento al fuego	autoextinguible

Dados técnicos							
Datos técnicos							
Código	Tipo de conexión	Nº máx. de cabos passantes	Seção do cabo (mm²)	Diâmetro ext. do cabo (mm²)	Dimensão (mm)		Embal. (un)
Código	Tipo de conexión	Nº máx. de conductores passantes	Sección del cable (mm²)	Diámetro exterior cable (mm²)	Dimensión (mm)		Embal. (un)
J325	in linea in line	3	1,5 - 2,5	9 - 13	A	B	Blister
					113	25,50	



GEL DE SILICONE
GEL SILICONICO





ASSISTA O VIDEO
DO DUOGEL

VEA EL VIDEO
DEL DUOGEL

DUOGEL
GEL DE SILICONE BICOMPONENTE

DUOGEL
GEL DE SILICONA BICOMPONENTE

DUOGEL - GEL DE SILICONE BICOMPONENTE

Duogel é um gel de silicone poliadição bicomponente transparente usado como enchimento isolante para caixas de junção ou vedações em condições de alta umidade.

A baixa viscosidade do gel permite que as emendas sejam totalmente incorporadas, enquanto o estado final macio permite que elas sejam reaccessadas e possivelmente removidas.

Os principais setores de aplicação são energia, sistemas de iluminação, telecomunicações, dados ou exterior.

Os dois componentes são misturados na proporção de 1:1



ESPECIFICAÇÃO TÉCNICA

- vida útil * a 23°C: 7 minutos
- temperatura de operação contínua: -60°C a 200°C
- rigidez dielétrica: > 23kV **
- condutividade térmica: 0,2W/mK
- constante dielétrica: <5
- resistividade do volume: > 2x10¹⁵ Ω x cm
- viscosidade da mistura a 23°C: 500 mPa x seg.
- tempo de gel *** a 23°C: 10 minutos
- temperatura de armazenamento: de + 5°C a + 30°C
- temperatura de autoignição: > 400°C

VANTAGENS

- não tóxico e seguro
- isolamento autovedante
- reaccessível
- reticulação rápida
- Baixa viscosidade
- reação não exotérmica
- sem data de validade

* Vida útil: máx. tempo disponível no vaso para derramar o gel antes que o processo de cura ocorra (endurecimento)

** Valor do teste realizado em uma amostra de 2 mm de espessura

*** Tempo de gel: tempo de polimerização necessário para transição de líquido para sólido

DUOGEL - GEL DE SILICONA BICOMPONENTE

Duogel es un gel de silicona de poliadição transparente de dos componentes que se utiliza como relleno aislante para cajas de conexiones o sellos en condiciones de alta humedad.

La baja viscosidad del gel permite que los empalmes se incorporen por completo, mientras que el estado final blando permite volver a acceder a ellas y posiblemente eliminarlas.

Los principales sectores de aplicación son la de energía, los sistemas de iluminación, la de telecomunicaciones, la de datos o exterior.

Los dos componentes se mezclan en una proporción de 1:1

vaso e espátula
incluso no kit
Vaso y espátula
incluidos en el kit

ESPECIFICACIÓN TÉCNICA

- vida útil * a 23°C: 7 minutos
- temperatura de funcionamiento continuo: -60°C a 200°C
- rigidez dielétrica: > 23kV **
- conductividad térmica: 0,2W/mK
- constante dielétrica: <5
- resistividad volumétrica: > 2x10¹⁵ Ω x cm
- viscosidad de la mezcla a 23°C: 500 mPa x seg.
- tiempo de gel *** a 23°C: 10 minutos
- temperatura de almacenamiento: de + 5°C a + 30°C
- temperatura de autoignición: > 400°C

VENTAJAS

- no tóxico y seguro
- aislación autosellante
- re-accessible
- rápida reticulación
- baja viscosidad
- reacción no exotérmica
- sin fecha de vencimiento

* Pot life: tiempo máximo de trabajabilidad dentro del cual es posible verter la mezcla antes de que comience el proceso de reticulación (endurecimiento) del gel

** Valor obtenido de la prueba realizada en una muestra de 2 mm de espesor

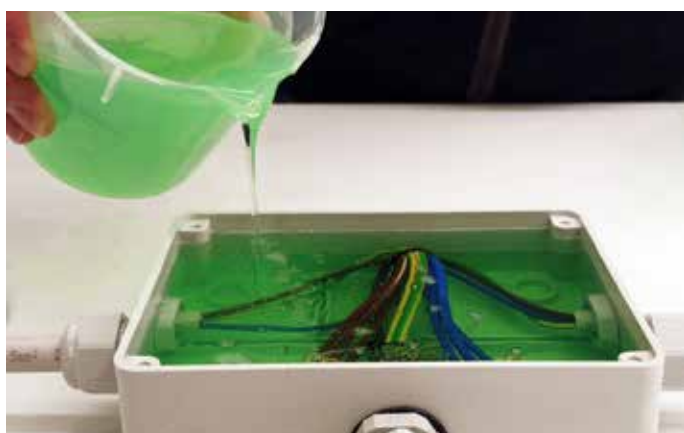
*** Tiempo de gel: tiempo de reticulación necesario para que el producto pase del estado líquido al estado sólido



Adicione a solução dos dois componentes "A" e "B" (proporção de 1:1)
 Agregue la solución de dos componentes "A" y "B" (proporción 1: 1).



Misture a solução dos dois componentes no vaso.
 Mezcle la solución de los dos componentes en el vaso.



Dosear a solução bicomponente previamente preparada e despejar uniformemente.
 Dosificar la solución bicomponente previamente preparada y verter uniformemente.



Verifique a correta reticulação do gel (estado final macio) antes de fechar a caixa de conexão.
 Comprobar la correcta reticulación del gel (estado final blando) antes de cerrar la caja de conexión.



Tanques de 5 kg
 Bidones de 5 kg

Código Código	Descrição Descripción	Embal. (un) Embal. (un)
DUOGELRTV200	gel bicomponente "A" 500g + "B" 500g com vaso e espátula incluídos gel bicomponente "A" 500g + "B" 500g con vaso y espátula incluídos	1/8/200
DUOGELRTV200/L	gel bicomponente "A" 5 kg + "B" 5 kg gel bicomponente "A" 5 kg + "B" 5 kg	1



ASSISTA AO VÍDEO
DO TERMINAL

VEÁ EL VIDEO DEL
CAPUCHÓN

TERMINAL UNIPOLAR IMPERMEÁVEL
CAPUCHÓN UNIPOLAR IMPERMEABLE

TERMINAL UNIPOLAR IMPERMEÁVEIS

Conectores de cabos à prova d'água

Terminal de cabo, aparafusado, pré-preenchido com selante de silicone dielétrico.

Resistente à água, poeira e corrosão.

Para uso em locais úmidos, molhados, enterrados diretamente e à prova de chuva.

Para uso apenas com cabos de cobre.

Não use com cabos de alumínio.



CAPUCHÓN UNIPOLAR IMPERMEABLE

Conectores de cable a prueba de agua

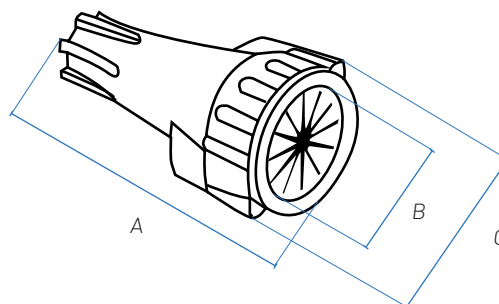
Capuchón de cable, atomillable, precargado con sellador de silicona dieléctrico.

Resistente al agua, al polvo y a la corrosión.

Para uso en lugares húmedos, mojados, enterrados directamente y a prueba de lluvia.

Solo para uso con cables de cobre.

No utilizar con cables de aluminio.



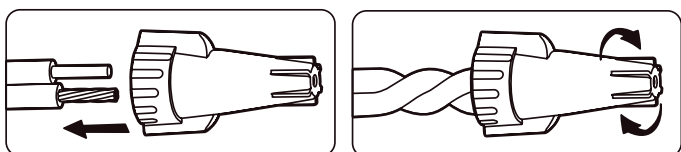
Cabo rígido
Cable rígido



Cabo flexível
Cable Flexible

Código Código	Tensão nominal Tensión nominal (V)	Temperatura de operação Temperatura operación	Grau de proteção Grado de protección	Seção do cabo (mm ²) Sección del cable (mm ²)		Embalagem Embalaje (un)	Dimensões (mm) Medidas (mm)		
				min	max		A	B	C
MP304	600	105°C	IP55	2x0,5mm ²	1x6,0mm ² + 1x4,0mm ²	20	40,9	16,5	25,3
MP604	600	105°C	IP55	2x0,5mm ²	3x1,5mm ² + 2x10,0mm ²	10	47,2	16,5	26,5

UL US LISTED
5GT3
Sealed Twist-On Wire Connector



NÃO REUTILIZÁVEL
NO REUTILIZABLE



CONECTORES SOLARES
CONECTORES SOLARES

CONECTOR SOLAR

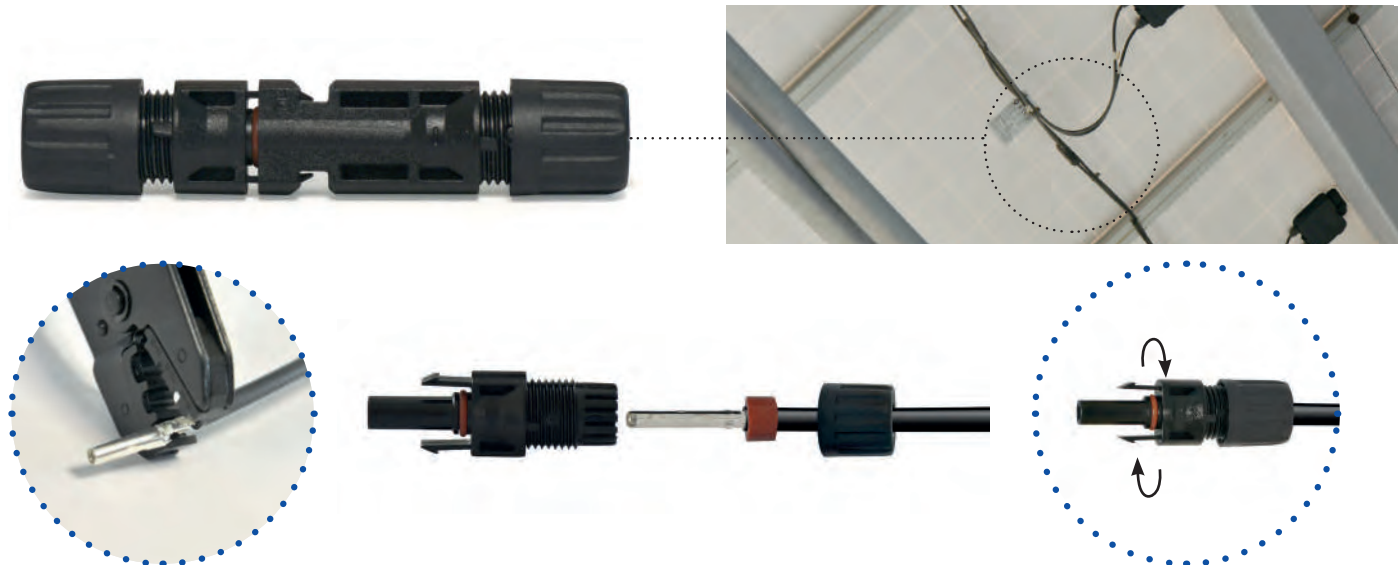
O conector solar (compatível com MC4) é utilizado nas conexões entre módulos fotovoltaicos e inversores.

Além de ser simples de instalar, permite uma rápida conexão (desconexão), que é altamente funcional e confiável.

CONECTOR SOLAR

El conector solar (compatible con MC4) se utiliza en las conexiones entre módulos fotovoltaicos e inversores.

Además de ser simple de instalar, permite una rápida conexión (desconexión) que es sumamente funcional y confiable.



1. Decapagem do cabo e crimpagem com as ferramentas mais comuns
2. Pelado y prensado de cables con herramientas comunes

1. Inserindo o PIN no corpo do conector
2. Inserir o PIN no corpo do conector

1. Apertar a porca anelar/prensa-cabo
2. Apretar la tuerca anular/prensaestopas

ESPECIFICAÇÕES TÉCNICAS

- Dimensões: $\varnothing 19$ mm x C 76 mm (M) / $\varnothing 19$ mm x C 71 mm (F)
- Marca de certificação: TUV
- Material do PIN de contato: cobre banhado com prata
- Corrente nominal: 30A (12AWG)
- Grau de proteção: IP67
- Temperatura de operação: -40 °C ~ 85 °C
- Classe de inflamabilidade: UL94-V0
- Tensão de isolamento nominal: 8000 VDC
- Material do corpo da estrutura: PC/PA

ESPECIFICACIONES TÉCNICAS

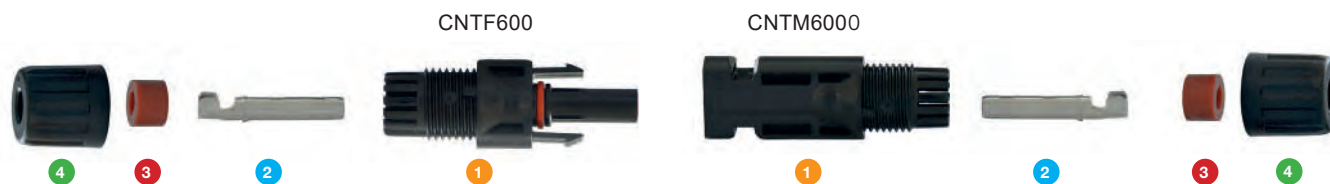
- Dimensiones: $\varnothing 19$ mm x L 76 mm (M) / $\varnothing 19$ mm x L 71 mm (F)
- Marca de certificación: TUV
- Material PIN de contacto: Cobre plateado
- Corriente nominal: 30A (12AWG)
- Grado de protección: IP67
- Temperatura de funcionamiento: -40 °C ~ 85 °C
- Clase de inflamabilidad: UL94-V0
- Tensión nominal de aislamiento: 8000 VDC
- Material del cuerpo de la estructura: PC / PA

MATERIAIS

1. Estrutura/corpo de PC com mecanismo de travamento de liberação rápida
2. Engates metálicos (PIN) em cobre banhado a prata e terminais para fixação/crimpagem do cabo
3. Junta de borracha para garantir vedação adequada contra agentes externos como umidade, poeira e óleos
4. Anel/prensacabo cônico localizado na extremidade do conector

MATERIALES

1. Estructura/cuerpo de PC con mecanismo de bloqueo de liberación rápida
2. Acoplamientos metálicos (PIN) en cobre plateado y orejetas para fijación/crimpado del cable
3. Junta de goma para asegurar una correcta estanqueidad frente a agentes externos como humedad, polvo y aceites
4. Anillo/pasacables de forma cónica ubicado en el extremo del conector



Código Código	Descrição Descripción	Seção (mm ²) Sección (mm ²)	Embal. (pcs) Embal. (un)
CNTM600	Conector macho seção 4 - 6 / Conector macho sección 4 - 6	4 - 6	100
CNTF600	Conector fêmea seção 4 - 6 / Conector hembra sección 4 - 6	4 - 6	100



ASSISTA AO VÍDEO DO
CONECTOR MODULAR

VEA EL VIDEO DEL
CONECTOR MODULAR

CONECTORES MODULARES UNIPOLARES
CONECTORES UNIPOLARES MODULARES

CONECTORES MODULARES UNIPOLARES

A gama é composta por três modelos unipolares MC06, MC16, MC35 que permitem a inserção de cabos com secções máximas de 6 mm², 16 mm² e 35 mm² respetivamente.

Os modelos da mesma seção podem ser montados em diferentes configurações de dois a cinco polos. Em combinação de três e cinco polos, o resultado é uma estrutura piramidal que otimiza o aproveitamento do espaço, principalmente em aplicações de resina e gel. Também é possível criar modelos com seções diferentes.



MATERIAIS

- Corpo isolante: policarbonato transparente autoextinguível
- Corpo condutor: latão CW 614 N
- Parafusos: aço zincado

ESPECIFICAÇÕES TÉCNICAS

- temperatura de operação de -20 °C a +90 °C
- tensão de isolamento nominal: 500 V
- corrente nominal: 24 A (código MC06), 41A (código MC16), 76 A (código MC35)
- torque de aperto do parafuso: 0,6 Nm (código MC06), 1,8 Nm (código MC16), 10 Nm (código MC35)
- classificação de inflamabilidade de acordo com UL94-V0
- resistência à chama e ignição de acordo com IEC 695-2-1
- conformidade com o teste de fio incandescente 850 °C (EN 60695-2-11)

VANTAGENS

- capacidade modular de dois a cinco pólos
- fiação rápida e fácil
- duplo grau de isolamento nas conexões de emenda
- manutenção rápida
- conexão reaccessível e reutilizável (essencialmente necessária para emendas)
- alto grau de proteção
- flexibilidade de aplicação
- redução do uso do espaço com estrutura piramidal de três e cinco polos.

CERTIFICAÇÕES E REGULAMENTOS

- IEC/EN 60695-2-11
- EN 60998-1:2004
- EN 60998-2-1:2004
- Rohs 2011/65/CE

CONECTORES UNIPOLARES MODULARES

La gama se compone de tres modelos unipolares MC06, MC16, MC35 que permiten la inserción de cables con secciones máximas de 6 mm², 16 mm² y 35 mm² respectivamente.

Los modelos de la misma sección se pueden montar en diferentes configuraciones desde dos hasta cinco polos. En combinación de tres y cinco polos el resultado es una estructura piramidal que optimiza el aprovechamiento del espacio, especialmente en aplicaciones de empalmes de resina y gel. También es posible crear modelos con diferentes secciones.

MATERIALES

- Cuerpo aislante: policarbonato transparente autoextinguible
- Cuerpo conductor: latón CW 614 N
- Tornillos: acero cincado

ESPECIFICACIONES TÉCNICAS

- temperatura de funcionamiento de -20 °C a +90 °C
- tensión nominal de aislamiento: 500 V
- corriente nominal: 24 A (código MC06), 41A (código MC16), 76 A (código MC35)
- par de apriete tornillos: 0,6 Nm (código MC06), 1,8 Nm (código MC16), 10 Nm (código MC35)
- grado de inflamabilidad según UL94-V0
- resistencia a la llama y al encendido según IEC 695-2-1
- conformidad con la prueba del hilo incandescente 850 °C (EN 60695-2-11)

VENTAJAS

- capacidad modular de dos a cinco polos
- cableado rápido y fácil
- doble grado de aislamiento en la conexiones de empalmes
- mantenimiento rápido
- conexión reaccessible y reutilizable (necesaria sobre todo en empalmes)
- alto grado de protección
- flexibilidad de aplicación
- utilización reducida del espacio con estructura piramidal de tres y cinco polos.

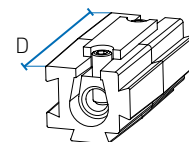
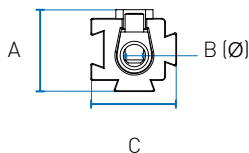
CERTIFICACIONES Y REGULACIONES

- CEI/EN 60695-2-11
- EN 60998-1:2004
- EN 60998-2-1:2004
- Rohs 2011/65/CE



CONECTORES MODULARES UNIPOLARES

CONECTORES UNIPOLARES MODULARES



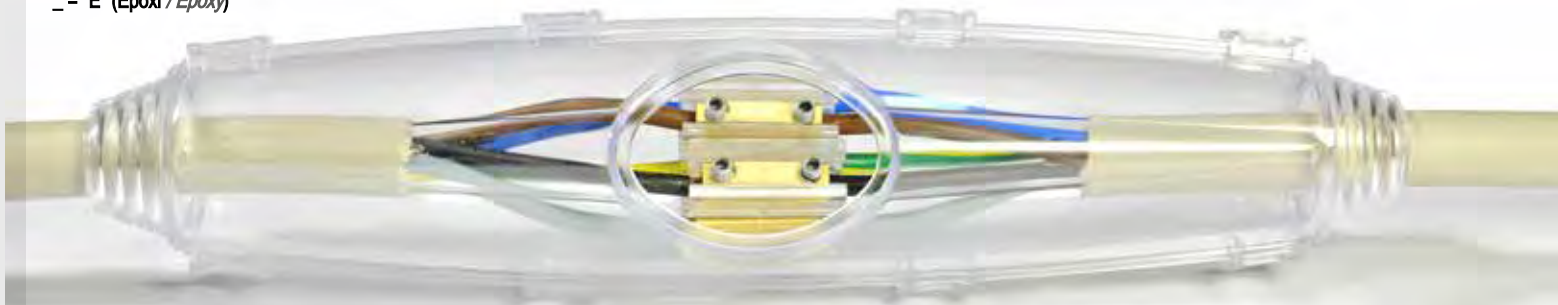
CONEXÃO EM LINHA CONEXIÓN EN LÍNEA	CONEXÃO EM DERIVAÇÃO CONEXIÓN EN DERIVACIÓN
---	--

Código Code	Seção máxima do cabo (mm²) Máxima sección del cable (mm²)	Cabo principal Cable principal		Cabo de derivação Cable derivación		Embalagem (un) Embalaje (un)	Dimensione (mm) Dimensiones (mm)			
		Seção mínima (mm²) Sección mínima (mm²)	Seção máxima (mm²) Sección Máxima (mm²)	Seção mínima (mm²) Sección mínima (mm²)	Seção máxima (mm²) Sección máxima (mm²)		A	B (Ø)	C	D
MC-06	6	1,5	6	1,5	1,5	10	13.2	3.6	13.8	28
MC-16	16	6	10	2,5	4	10	13.6	5.8	14.2	31
MC-35	35	10	25	6	10	5	19.2	9.3	19.8	40

USO DE CONECTORES MODULARES EM EMENDAS DE RESINA USO DE CONECTORES MODULARES EN EMPALMES DE RESINA						
GCI150_	MC06 - MC16	MC06	-	-	-	-
GCI180_	MC06 - MC16 - MC35	MC06 - MC16 - MC35	MC06 - MC16	MC06 - MC16	MC06 - MC16	MC06 - MC16
GCI210_	MC06 - MC16 - MC35	MC06 - MC16 - MC35	MC06 - MC16 - MC35	MC06 - MC16 - MC35	MC06 - MC16	MC06 - MC16
GCI260_	MC16 - MC35	MC16 - MC35	MC16 - MC35	MC16	MC16	MC16
GCI360_	MC35	MC35	MC35	MC35	MC35	MC35

_ = "P" (Poliuretano / Poliuretano)

_ = "E" (Epóxi / Epoxy)



Deslizamento de um pólo
Deslizamiento de un solo polo



ASSISTA AO VÍDEO
DO CONECTOR DE
ALAVANCA

VEA EL VIDEO DEL
CONECTOR DE
PALANCA

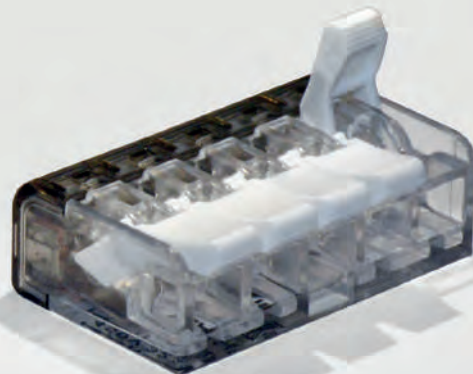
CONECTORES DE ALAVANCA

CONECTORES DE PALANCA

CONECTORES DE ALAVANCA

A nova linha de conectores de alavanca é utilizada para conexões rápidas e seguras com qualquer tipo de cabo (rígido, flexível ou trançado) sem o uso de chave de fenda.

Graças ao design compacto, a quantidade de espaço ocupado dentro da caixa de conexões também é minimizado.



Cabo rígido
Cable sólido



Cabo flexível
Cable flexible

CONECTORES DE PALANCA

La nueva gama de conectores de palanca se utilizan para conexiones rápidas y seguras con cualquier tipo de cable (rígido, flexible o trenzado) sin el uso de destornillador.

Gracias al diseño compacto, la cantidad de espacio ocupado dentro de la caja de conexiones también se minimiza.

VANTAGENS

- Economia de tempo e custo;
- Não são necessárias ferramentas;
- Conexão à prova de vibração, cada condutor fixado de forma independente;
- Robusto, rápido de instalar e livre de manutenção;
- Terminal para condutores rígidos/flexíveis de 0,20 mm² a 4,00 mm²;
- Flexibilidade, Segurança, Proteção, Gerenciabilidade, Transparência;
- Força de fixação constante do condutor independente do condutor;
- Conexão cômoda, simples e rápida dos condutores com a alavanca de desbloqueio integrada;
- Ponto de teste de tensão em dois pontos;
- Pontos de conexão independentes entre si;
- Tamanho pequeno;
- Dois pontos de medição na frente e atrás;
- Conexão/desconexão individual para cada cabo;
- Totalmente reutilizável.

ESPECIFICAÇÕES TÉCNICAS

- Em conformidade com as normas EN 60998-1 e 60998-2-2
- Tensão nominal: 450V - Corrente nominal: 32A
- Temperatura ambiente C°: T85
- Comprimento de decapagem: 11 mm
- 2 pontos de teste

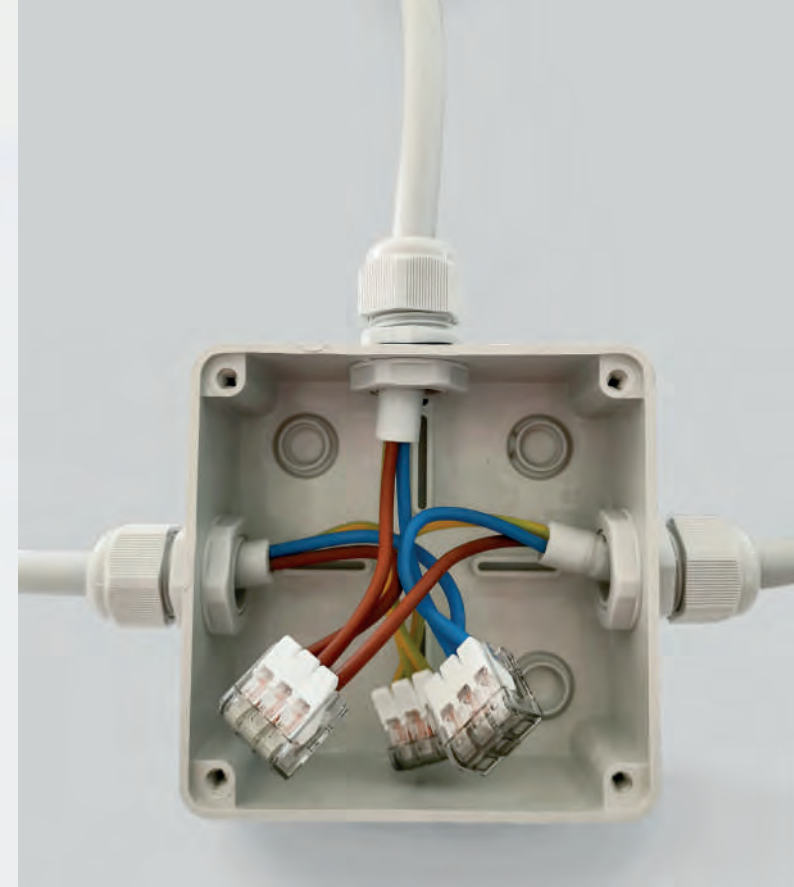
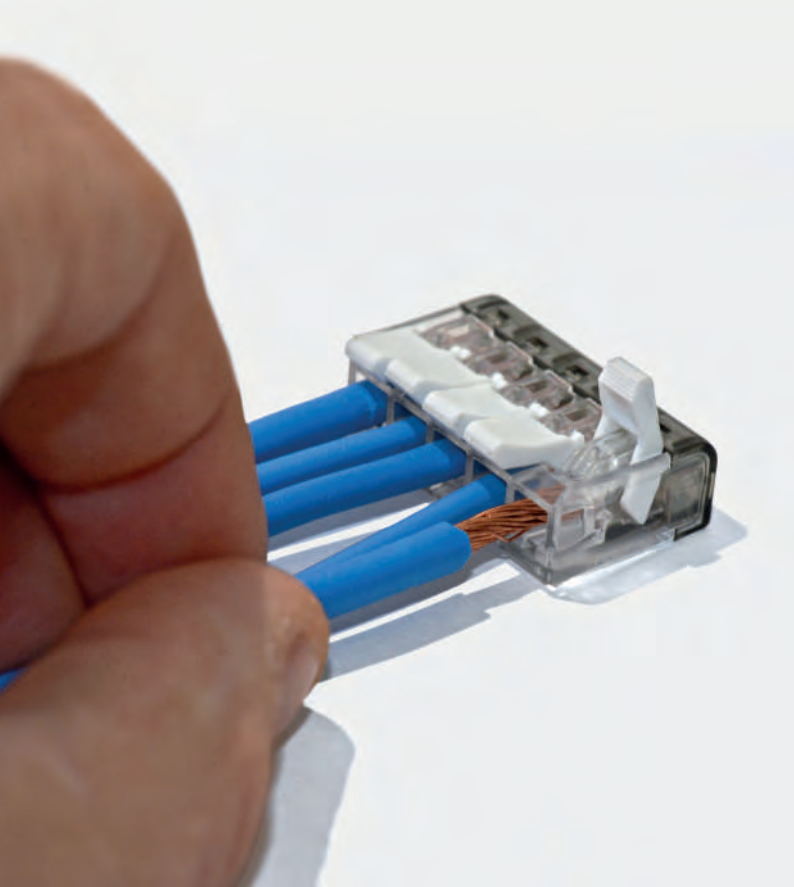
VENTAJAS

- Ahorro de tiempo y costos;
- No se requieren herramientas;
- Conexión segura contravibraciones, cada conductor sujeto de forma independiente;
- Robusto, rápido de instalar y libre de mantenimiento;
- Terminal para conductores rígidos/flexibles de 0,20 mm² a 4,00 mm²;
- Flexibilidad, Seguridad, Protección, Manejabilidad, Transparencia;
- Fuerza de sujeción constante del conductor independiente del conductor;
- Conexión de los conductores conveniente, simple y rápida con la palanca de liberación integrada;
- Punto de prueba de voltaje en dos puntos;
- Puntos de conexión independientes entre sí;
- Tamaño pequeño;
- Dos puntos de medición en la parte delantera y trasera;
- Conexión/desconexión individual para cada conductor;
- Totalmente reutilizable.

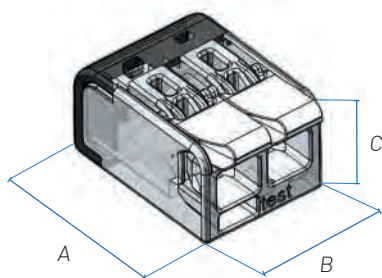
ESPECIFICACIONES TÉCNICAS

- Cumple con las normas EN 60998-1 y 60998-2-2
- Tensión nominal: 450V - Corriente nominal: 32A
- Temperatura ambiente C°: T85
- Longitud de pelado: 11 mm
- 2 puntos de prueba

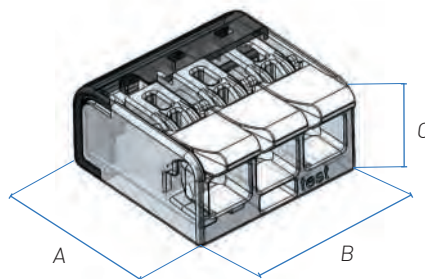




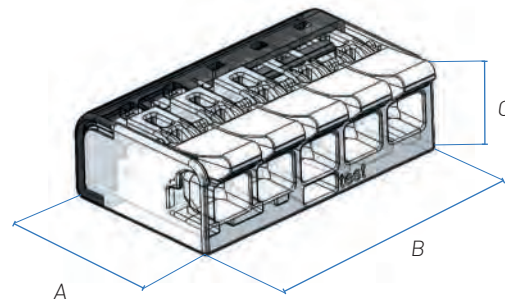
ML0402



ML0403



ML0405



Código Código	Tensão nominal Tensión nominal (V)	Corrente nominal Corriente nominal (A)	Grau de proteção Grado de protección	Nº de entradas Nº de entradas	Seção máxima do cabo (mm ²) Sección máxima del cable (mm ²)		Embalagem (un) Embalaje (un)	Dimensões (mm) Medidas (mm)		
					Rígido Rígido	Flexível Flexible		A	B	C
ML0402	450	32	IP 20	2	0,2-4	0,2-4	100/6000	20,6	13	10,5
ML0403	450	32	IP 20	3	0,2-4	0,2-4	50/3000	20,6	18,5	10,5
ML0405	450	32	IP 20	5	0,2-4	0,2-4	25/1500	20,6	29,8	10,5



CONECTORES

CONECTORES

CONECTORES NUS

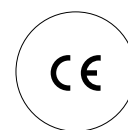
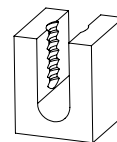
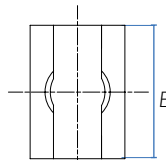
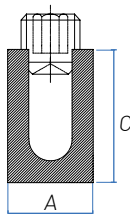
CONECTORES "U" DE FIXAÇÃO MECÂNICA

A série de conectores em forma de "U" é composta por dois modelos com seções nominais de 25 mm² e 50 mm².

A parte em forma de "U" permite o uso em conexões de ramais sem interrupção do cabo de alimentação.

MATERIAL

- Latão CW 614 N - condutivo
- parafusos - aço galvanizado



CONECTORES DESNUDOS

CONECTORES EN "U" DE SUJECIÓN MECÁNICA

La serie de conectores en forma de "U" se compone de dos modelos con secciones nominales de 25 mm² y 50 mm².

La parte en forma de "U" permite el uso en conexiones en derivación sin interrupción del cable de alimentación.

MATERIAL

- CW 614 N latón - condutivo
- tornillos - acero zincado

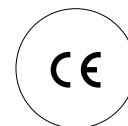
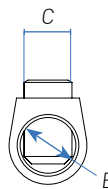
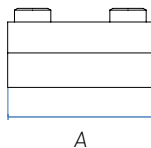
Código Código	Conexão de derivação / Conexión de derivación				Torque de aperto Par de apriete (Nm)	Dimensões Dimensiones			Embalagem (un) Embalaje (un)
	Cabo principal Cable principal		Cabo de derivação Cable de derivación			A (mm)	B (mm)	C (mm)	
	min. seção mín. sección (mm ²)	máx. seção máx. sección (mm ²)	min. seção mín. sección (mm ²)	máx. seção máx. sección (mm ²)					
CNT-U2506	6	25	1,5	10	6	12,2	12,5	15,2	10
CNT-U5010	10	50	2,5	6	10	14,2	20	22	10

CONECTORES EM FORMA DE CILINDRO, FIXADOS MECANICAMENTE

A série de conectores cilíndricos é composta por três modelos com seções nominais de 6 mm², 16 mm² e 35 mm².

MATERIAL

- Latão CW 614 N - condutivo
- parafusos - aço galvanizado



CONECTORES EN FORMA DE CILINDRO, SUJECIÓN MECÁNICA

La serie de conectores cilíndricos se compone de tres modelos con secciones nominales de 6 mm², 16 mm² y 35 mm².

MATERIAL

- CW 614 N latón - condutivo
- tornillos - acero zincado

Código Código	Cabo principal Cable principal	Conexão de derivação / Conexión de derivación				Torque de aperto Par de apriete (Nm)	Dimensões Dimensiones			Embalagem (un) Embalaje (un)	
		Máxima seção Máxima sección (mm ²)	Cabo principal Cable principal		Cabo de derivação Cable de derivación		A	B	C		
			min. seção mín. sección (mm ²)	máx. seção máx. sección (mm ²)	min. seção mín. sección (mm ²)						máx. seção máx. sección (mm ²)
CNT-CL06015	6	1,5	6	1,5	1,5	0,5	22	3,6	M3	10	
CNT-CL10025	16	2,5	10	2,5	4	1,2	25	5,8	M4	10	
CNT-CL25060	35	6	25	6	10	10	32	9,3	M8	10	

CONECTORES EM FORMA DE "C", ENGARZADOS

A série de conectores em forma de "C" é composta por 11 modelos com seções nominais de 10 mm² a 240 mm².

MATERIAL

cobre eletrolítico

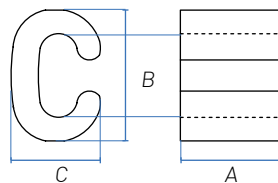
Código Código	Seção do cabo (mm ²) Sección del cable (mm ²)		Dimensões (mm) Dimensiones (mm)			Embal. (un) Embal. (un)
	Principal Principal	Derivação Derivación	A	B	C	
CNT-C010015	10	1,5-10	12	12,6	8,4	1/100
CNT-C016015	16	1,5-16	17	19,4	12	1/100
CNT-C025016	25	16-25	17	21,4	13	1/100
CNT-C035025	35	25-35	21	26,6	15,6	1/100
CNT-C050035	50	35-50	26	38	21	1/50
CNT-C070035	70-50	35-70	28	34	21	1/25
CNT-C095050	95	50-95	29	41	26	1/25
CNT-C120050	120	50-120	30	45	28	1/25
CNT-C150120	150	120-150	30	48	28	1/25
CNT-C185185	185	185	32	52	32	1/15
CNT-C240120	240	120-185	32	55	38	1/15

CONECTORES EN FORMA DE "C", ENGARZADOS

La serie de conectores en forma de "C" está compuesta por 11 modelos con secciones nominales desde 10 mm² hasta 240 mm².

MATERIAL

cobre electrolítico





CAIXAS DE JUNÇÃO IP68
CAJAS DE DERIVACIÓN IP68

CAIXAS DE JUNÇÃO IP68

Caixa de junção de 4 vias IP68 com conector 5P

- Com borne 5P em poliamida PA10 e prensa-cabos em latão niquelado
- Corpo da caixa de junção em policarbonato transparente
- Vedação plana e prensa-cabos de silicone verde
- Prensa cabo TPE verde
- Torque de aperto da porca e prensa-cabo: 2,5 Nm
- 2 tampões para possível fechamento de saídas (incluídos na embalagem)

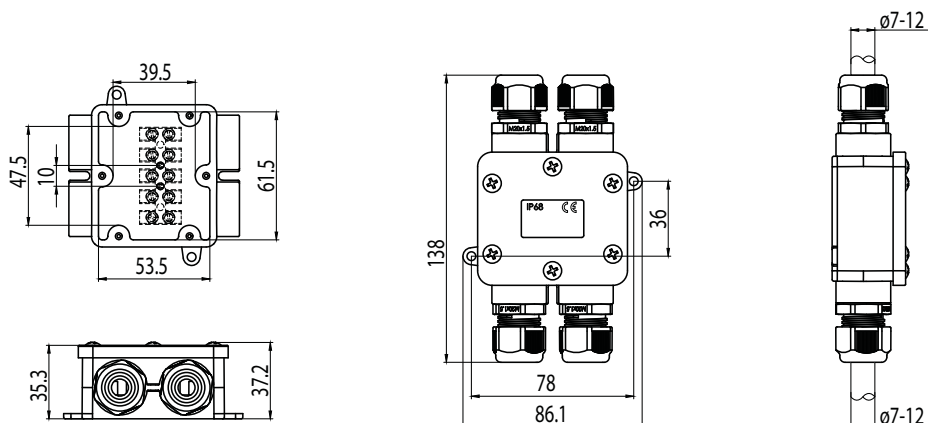
CAJAS DE DERIVACIÓN IP68

Caja de conexiones IP68 de 4 entradas con conector 5P

- Con borne 5P en poliamida PA10 y prensacable en latón niquelado
- Cuerpo de caja de derivación en policarbonato transparente
- Junta plana y juntas prensaestopas de silicona verde
- Prensaestopas TPE verde
- Par de apriete prensaestopas y tuercas: 2,5 Nm
- 2 tapones para posible cierre de salidas (incluidos en el paquete)

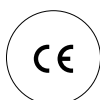


Dados técnicos Datps técnicos					
Código Código	Blocos de terminais Block de terminales	Corrente e tensão nominal Corriente y tensión nominal	Temp. máxima (IEC) Temp. máxima (IEC)	Grado de protección Grado de protección	Embal. (un) Embal. (un)
CNT-STBOX	4P+T	32A-450V	T85	IP68 (5bar/3h - EN60529)	1/10



CERTIFICAÇÃO
CERTIFICACIÓN

EN60529



IMQ IMQ S.p.A. - Società con Socio Unico
 420138 Milano - via Quintano, 43
 tel. 0250731102 - fax 0250991500
 email: info@imq.it - www.imq.it

Reg. Imprese Milano 12898410159
 C.F. P.I. 12898410159
 Capitale Sociale € 4.000.000

CA02.06637
SN.V00001

PID: 02535000
 CID: CN.A0000E

Certificato di approvazione
Approval certificate

ACCREDIA IMQ, ente di certificazione accreditato, IMQ, accredited certification body, grants to autorizza la ditta

PRD N° 005B

Membro degli Accordi di Mutuo Riconoscimento EA, IAF e ILAC
 Signatory of EA, IAF and ILAC Mutual Recognition Agreements

CONTACT ITALIA SRL
S.P. 157, C.S. 1456, C.DA GROTTAFORMICA
70022 ALTAMURA BA
IT - Italy

all'uso del marchio *the licence to use the mark*

ENEC 03,IMQ

Il presente certificato è stato rilasciato sotto la presunzione e subordinatamente al fatto che il concessionario detenga tutti i necessari diritti legali relativi ai prodotti presentati per le prove e la certificazione, descritti nell'Allegato al presente certificato; inoltre, esso è soggetto alle condizioni previste nel Regolamento "MARCHI IMQ - Regolamento per la certificazione di prodotti".

La validità dei certificati ENEC è verificabile sul sito www.enec.com

per i seguenti prodotti *for the following products*

Morsettiere per conduttori di rame *Terminal blocks for copper conductors*
(Rif. di tipo CM 1155 - CM 1255) *(Type ref. CM 1155 - CM 1255)*

Emesso il / Issued on **2021-03-23**
 Aggiornato il / Updated on ---
 Sostituisce / Replaces ---

Validity of ENEC licences can be checked at www.enec.com

This certificate has been issued under the presumption and conditional on the fact that the licensee holds all necessary legal rights with regard to the products presented for testing and certification, and listed in the annex to this certificate; moreover, it is subjected to the conditions foreseen by Rules "IMQ MARKS - RULES for product certification".

Validity of ENEC licences can be checked at www.enec.com

IMQ S.p.A.

IMQ IMQ S.p.A. - Società con Socio Unico
 420138 Milano - via Quintano, 43
 tel. 0250731102 - fax 0250991500
 email: info@imq.it - www.imq.it

Reg. Imprese Milano 12898410159
 C.F. P.I. 12898410159
 Capitale Sociale € 4.000.000

CA02.06651
SN.V0000R

PID: 02535000
 CID: CN.A0000E

Certificato di approvazione
Approval certificate

ACCREDIA IMQ, ente di certificazione accreditato, IMQ, accredited certification body, grants to autorizza la ditta

PRD N° 005B

Membro degli Accordi di Mutuo Riconoscimento EA, IAF e ILAC
 Signatory of EA, IAF and ILAC Mutual Recognition Agreements

CONTACT ITALIA SRL
S.P. 157, C.S. 1456, C.DA GROTTAFORMICA
70022 ALTAMURA BA
IT - Italy

all'uso del marchio *the licence to use the mark*

ENEC 03,IMQ

Il presente certificato è stato rilasciato sotto la presunzione e subordinatamente al fatto che il concessionario detenga tutti i necessari diritti legali relativi ai prodotti presentati per le prove e la certificazione, descritti nell'Allegato al presente certificato; inoltre, esso è soggetto alle condizioni previste nel Regolamento "MARCHI IMQ - Regolamento per la certificazione di prodotti".

La validità dei certificati ENEC è verificabile sul sito www.enec.com

per i seguenti prodotti *for the following products*

Morsettiere per conduttori di rame *Terminal blocks for copper conductors*
(Rif. di tipo CM 16091 - CM 16095 - CM 16145) *(Type ref. CM 16091 - CM 16095B - CM 16145)*

Emesso il / Issued on **2021-05-05**
 Aggiornato il / Updated on **2021-06-18**
 Sostituisce / Replaces **2021-05-05**

Validity of ENEC licences can be checked at www.enec.com

This certificate has been issued under the presumption and conditional on the fact that the licensee holds all necessary legal rights with regard to the products presented for testing and certification, and listed in the annex to this certificate; moreover, it is subjected to the conditions foreseen by Rules "IMQ MARKS - RULES for product certification".

Validity of ENEC licences can be checked at www.enec.com

IMQ S.p.A.

RINA RINA

CERTIFICATO N. 19145/09/S
CERTIFICATE No.

SI CERTIFICA CHE IL SISTEMA DI GESTIONE PER LA QUALITÀ DI
 IT IS HEREBY CERTIFIED THAT THE QUALITY MANAGEMENT SYSTEM OF

CONTACT ITALIA SRL

S.P. 157 C.S. 1456 C.DA GROTTA FORMICA 70022 Altamura (BA) ITALIA
 NELLE SEGUENTI UNITÀ OPERATIVE / IN THE FOLLOWING OPERATIONAL UNITS

S.P. 157 C.S. 1456 C.DA GROTTA FORMICA 70022 Altamura (BA) ITALIA

È CONFORME ALLA NORMA / IS IN COMPLIANCE WITH THE STANDARD
ISO 9001:2015

PER I SEGUENTI CAMPI DI ATTIVITÀ / FOR THE FOLLOWING FIELD(S) OF ACTIVITIES

PROGETTAZIONE E PRODUZIONE DI MORSETTI, MORSETTIERE DI DISTRIBUZIONE E GIUNTI IN GEL E IN RESINA PER APPLICAZIONI ELETTRICHE.
 IAF:19

PROGETTAZIONE E PRODUZIONE DI SISTEMI DI MONTAGGIO PER MODULI FOTOVOLTAICI.
 IAF:17

DESIGN AND PRODUCTION OF TERMINAL BLOCKS, PROTECTED TERMINAL POSTS AND GEL AND RESIN JOINTS FOR ELECTRICAL APPLICATIONS.
 IAF:19

DESIGN AND PRODUCTION OF ASSEMBLY SYSTEMS FOR PHOTOVOLTAIC MODULES.
 IAF:17

La validità del presente certificato è subordinata a sorveglianza periodica annuale / semestrale ed al riesame completo del sistema di gestione con periodicità triennale
 The validity of this certificate is dependent on an annual / six monthly audit and on a complete review, every three years, of the management system
 L'uso e la validità del presente certificato sono soggetti al rispetto del documento RINA: Regolamento per la Certificazione di Sistemi di Gestione per la Qualità
 The use and validity of this certificate are subject to compliance with the RINA document: "Rules for the Certification of Quality Management Systems"

Prima emissione **21.01.2009** Data decisione di rinnovo **01.03.2021**
 First issue **21.01.2009** Renewal decision date **01.03.2021**
 Data scadenza **18.01.2024** Data revisione **01.03.2021**
 Expiry Date **18.01.2024** Revision date **01.03.2021**

Marcello Manno
 Taranto Management System
 Certification, Head

ACCREDIA SGG N° 002 A
 Membro degli Accordi di Mutuo Riconoscimento EA, IAF e ILAC
 Signatory of EA, IAF and ILAC Mutual Recognition Agreements

RINA Services S.p.A.
 Via Corsica 12 - 16128 Genova Italy

CISQ è la Federazione Italiana di Organismi di Certificazione dei sistemi di gestione, sponsoriale
 CISQ is the Italian Federation of management system Certification bodies

IMQ IMQ S.p.A. - Società con Socio Unico
 420138 Milano - via Quintano, 43
 tel. 0250731102 - fax 0250991500
 email: info@imq.it - www.imq.it

Reg. Imprese Milano 12898410159
 C.F. P.I. 12898410159
 Capitale Sociale € 4.000.000

CA02.06354
SN.S001XR

PID: 02537000
 CID: CN.A0000E

Certificato di approvazione
Approval certificate

ACCREDIA IMQ, ente di certificazione accreditato, IMQ, accredited certification body, grants to autorizza la ditta

PRD N° 005B

Membro degli Accordi di Mutuo Riconoscimento EA, IAF e ILAC
 Signatory of EA, IAF and ILAC Mutual Recognition Agreements

CONTACT ITALIA SRL
S.P. 157, C.S. 1456, C.DA GROTTAFORMICA
70022 ALTAMURA BA
IT - Italy

all'uso del marchio *the licence to use the mark*

IMQ

Il presente certificato è soggetto alle condizioni previste nel Regolamento "MARCHI IMQ - Regolamento per la certificazione di prodotti" ed è relativo ai prodotti descritti nell'Allegato al presente certificato.

per i seguenti prodotti *for the following products*

Dispositivi di connessione *Connecting devices*
(Rif. di tipo C04) *(Type ref. C04)*

Emesso il / Issued on **2018-12-18**
 Aggiornato il / Updated on ---
 Sostituisce / Replaces ---

This certificate is subjected to the conditions foreseen by Rules "IMQ MARKS - RULES for product certification" and is relevant to the products listed in the annex to this certificate.

IMQ S.p.A.



Contact Italia srl
SP 157 C.S. 1456 c.da Grotta Formica - 70022 Altamura Tel. +39 080 3141265
www.contactitalia.it

Promoción:



STECK · SERVICIOS EMPRESARIALES

Uruguay: +598 99 633 754

Brasil: +5551 981 666 555

E-mail: steck.uy@steck-servicios.com

Web: www.steck-servicios.com

